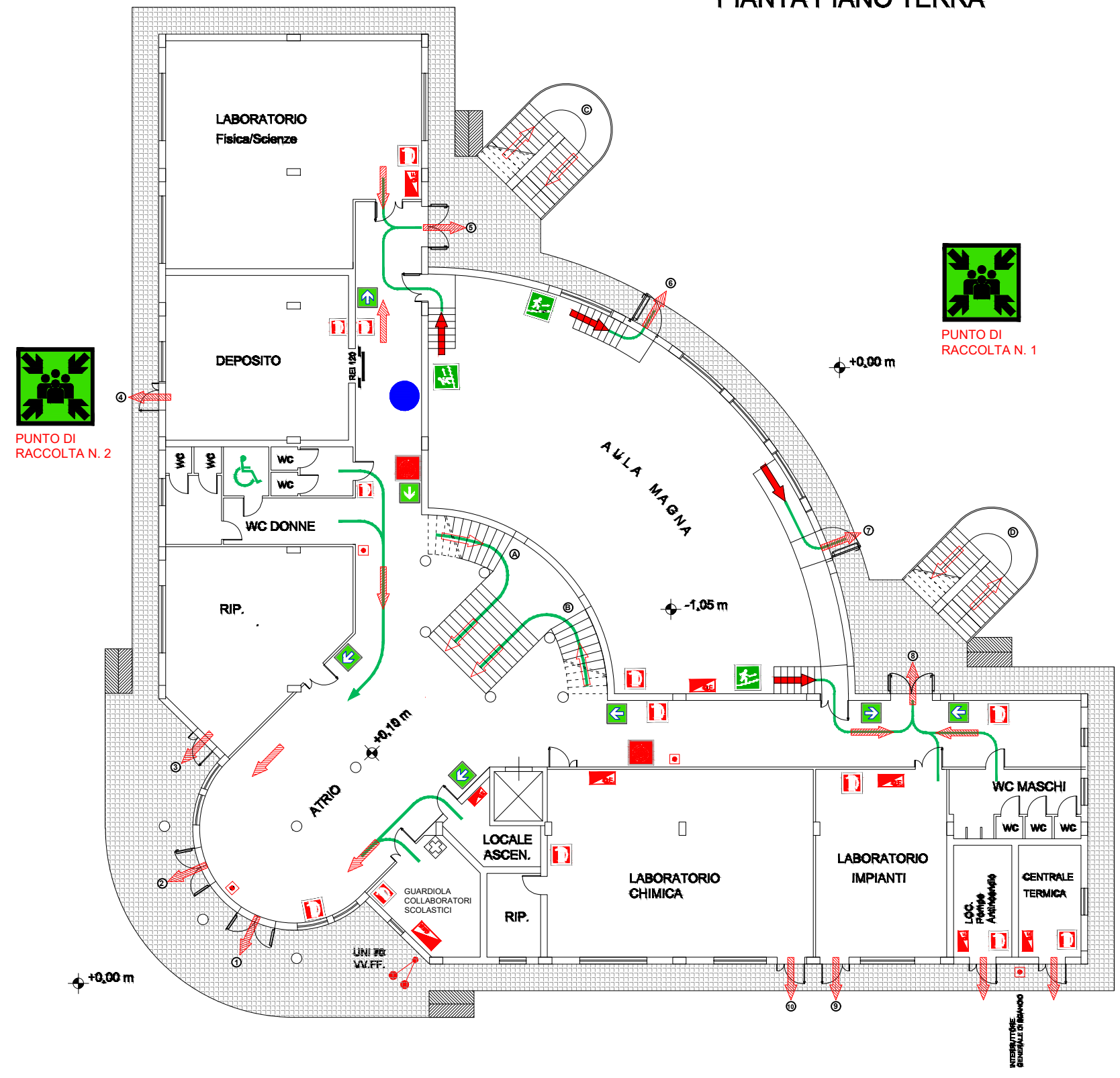


Istituto Tecnico Statale per Geometri
 "Giudici Falcone - Borsellino"
 Via Sant'Emilio - Corigliano Rossano (CS), a. u. Corigliano

PIANO DI EVACUAZIONE

PIANTA PIANO TERRA



PROCEDURE DA ADOTTARE IN CASO DI ALLARME

- Un segnale acustico prolungato accompagnato da raccomandazioni vocali segnalare l'insufficienza di emergenza per incendio o pericolo di altra natura.
- Mantenere la calma ed evitare di trasmettere il panico ad altre persone.
- Le squadre di primo soccorso interne e i vigili del fuoco vengono attivati automaticamente alla prima segnalazione di allarme.
- Evacuare immediatamente il fabbricato utilizzando le uscite di sicurezza più vicine. Indicare la propria segnalazione e riportare nella presente planimetria.
- Prestare assistenza a chi si trova in difficoltà, o a chi le garantisce di riuscire nell'intento.
- Attenersi scrupolosamente alle istruzioni emanate dall'impianto di allarme sonoro.
- Dopo aver attraversato le porte tagliafuoco delle uscite di sicurezza, sostare in luogo sicuro, ovvero al riparo dagli effetti di un eventuale incendio, seguendo la segnalazione di sicurezza postposta all'interno del luogo sicuro, raggiungere tranquillamente l'esterno dell'edificio.
- Prestare molta attenzione alla segnalazione di sicurezza perché molti percorsi sopravvengono tratti di ascita. In assenza di corridore fino all'uscita del fabbricato, la scala è possibile allontanarsi rapidamente ed agevolmente per raggiungere i punti di raccolta esterni.
- Restare fermi nei punti di raccolta esterni seguendo le indicazioni degli addetti alla gestione dell'emergenza per non intralciare le operazioni di soccorso tendendo indispensabili a fornire eventuali utili informazioni ai soccorritori.
- Non rientrare nell'edificio fin quando non vengono ripristinate le condizioni di normalità.

LEGENDA

	VOI SIETE QUI
	LIMITE DEL COMPARTO ANTINCENDIO
	USCITA DI SICUREZZA PIU' VICINA
	LUOGO SICURO (salvo griglia aerea)

SEGNALETICA DI SICUREZZA ED ATTREZZATURE ANTINCENDIO DISPONIBILI NELLA GALLERIA

SEGNALETICA DI SICUREZZA LUMINOSA	
	USCITA DI EMERGENZA
	PERCORSO USCITA DI EMERGENZA VERSO DESTRA / SINISTRA
SEGNALETICA DI SICUREZZA	
	USCITA DI EMERGENZA
	PERCORSO USCITA DI EMERGENZA VERSO DESTRA / SINISTRA
	SCALA DI EMERGENZA SALITA A DESTRA / SINISTRA
	SPAZIO CALMO DISABILI
	MANICHETTA
	ESTINTORI
	PULSANTI DI ALLARME
	QUADRO ELETTRICO
	DAVIETO DI USARE L'ASCENSORE

LEGENDA

	Personi di uscita in volo
	Personi di uscita in scivolo
	Personi di uscita in linea
	Stazione regolatore in punti di allarme



AUTORE:
 Ing. Raffaele Agrippino