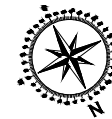
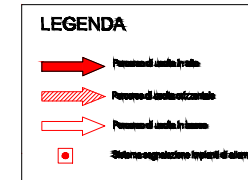
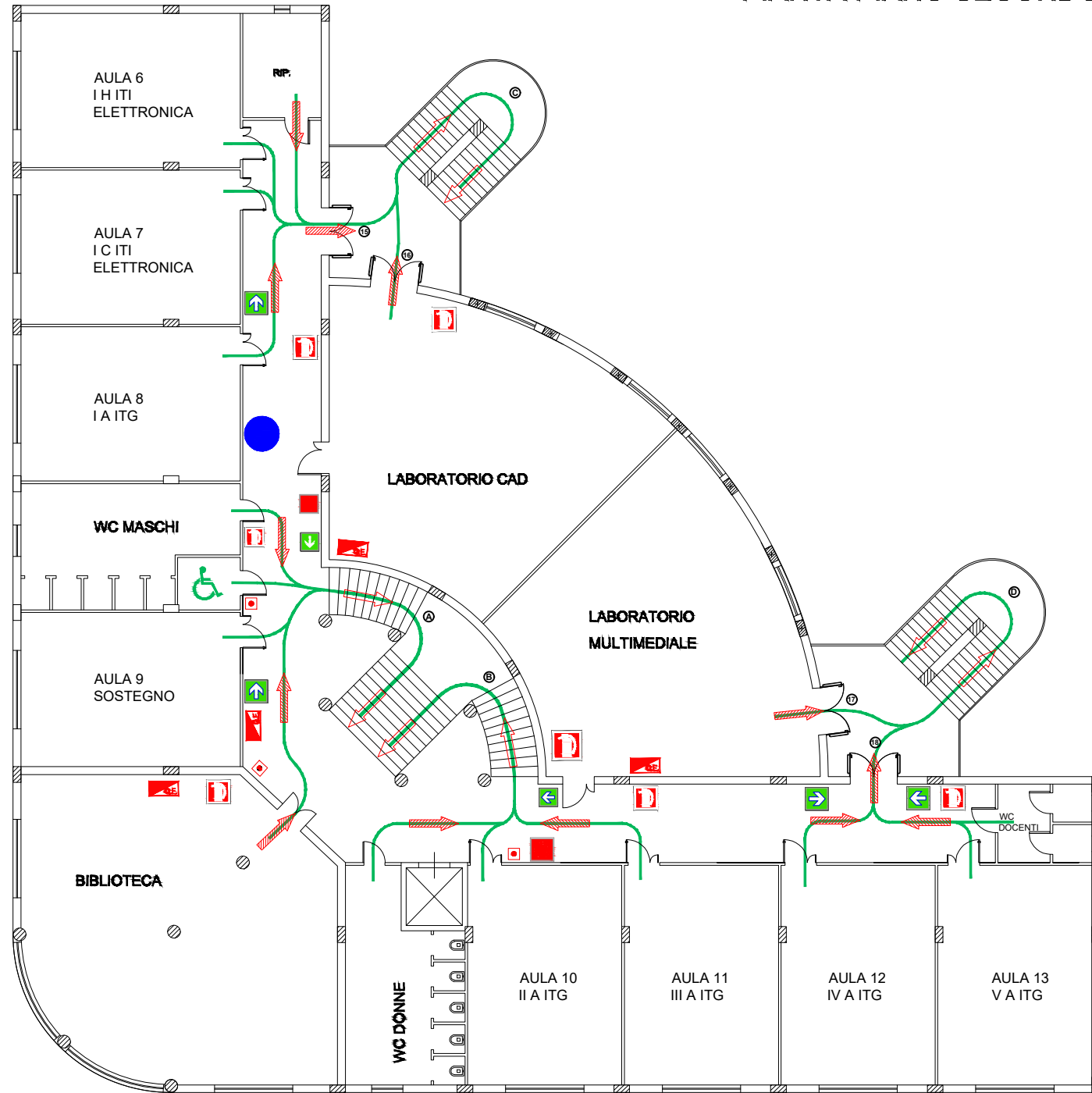


Istituto Tecnico Statale per Geometri
 "Giudici Falcone - Borsellino"
 Via Sant'Emilio - Corigliano Rossano (CS), a. u. Corigliano

PIANO DI EVACUAZIONE

PIANTA PIANO SECONDO



PROCEDURE DA ADOTTARE IN CASO DI ALLARME

- Un segnale acustico prolungato accompagnato da raccomandazioni vocali segnala una situazione di emergenza per incendio o pericolo di altra natura.
- Mantenere la calma ed evitare di turbare il panico di altre persone.
- Lo squallone di primo soccorso interno e i vigili del fuoco vengono attivati automaticamente alla prima segnalazione di allarme.
- Evacuare immediatamente il fabbricato utilizzando le uscite di sicurezza più vicine indicate da apposita segnalazione e riportate nella presente planimetria.
- Prestare assistenza a chi si trova in difficoltà, assistere le gestioni di riunioni nell'intervallo.
- Attenersi scrupolosamente alle istruzioni emanate dal impianto di diffusione sonora.
- Dopo aver attraversato le porte tagliafuoco delle uscite di sicurezza, si deve raggiungere il luogo sicuro, evitando ripercussioni di un eventuale incendio, seguendo la segnalazione di sicurezza postposta all'interno del luogo sicuro, raggiungendo tranquillamente l'esterno dell'edificio.
- Prestare molta attenzione alle segnalazioni di sicurezza perché molti percorsi prevedono tratti di ascensore in disuso che servono fino all'uscita del fabbricato della quale è possibile allontanarsi rapidamente ed agevolmente per raggiungere i punti di raccolta esterni.
- Restare fermi nei punti di raccolta esterni seguendo le indicazioni degli addetti alla gestione dell'emergenza per non intralciare le operazioni di soccorso rendendosi disponibili a fornire eventuali utili informazioni di soccorso.
- Non restare nell'edificio fino a quando non vengono ripristinate le condizioni di normalità.

LEGENDA



SEGNALETICA DI SICUREZZA ED ATTREZZATURE ANTINCENDIO DISPONIBILI NELLA GALLERIA

SEGNALETICA DI SICUREZZA LUMINOSA	DESCRIZIONE
	USCITA DI EMERGENZA
	PERCORSO USCITA DI EMERGENZA VERSO DESTRA / SINISTRA
SEGNALETICA DI SICUREZZA	DESCRIZIONE
	USCITA DI EMERGENZA
	PERCORSO USCITA DI EMERGENZA VERSO DESTRA / SINISTRA
	SCALA DI EMERGENZA SALITA / A DESTRA / SINISTRA
	SPAZIO CALMO DISABILI
	MANICHETTA
	ESTINTORI
	PULSANTI DI ALLARME
	QUADRO ELETTRICO
	DIVIETO DI USARE L'ASCENSORE

Autore:
 Ing. Raffaele Agrippino