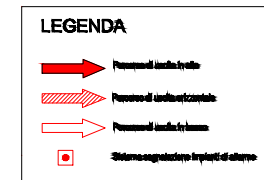
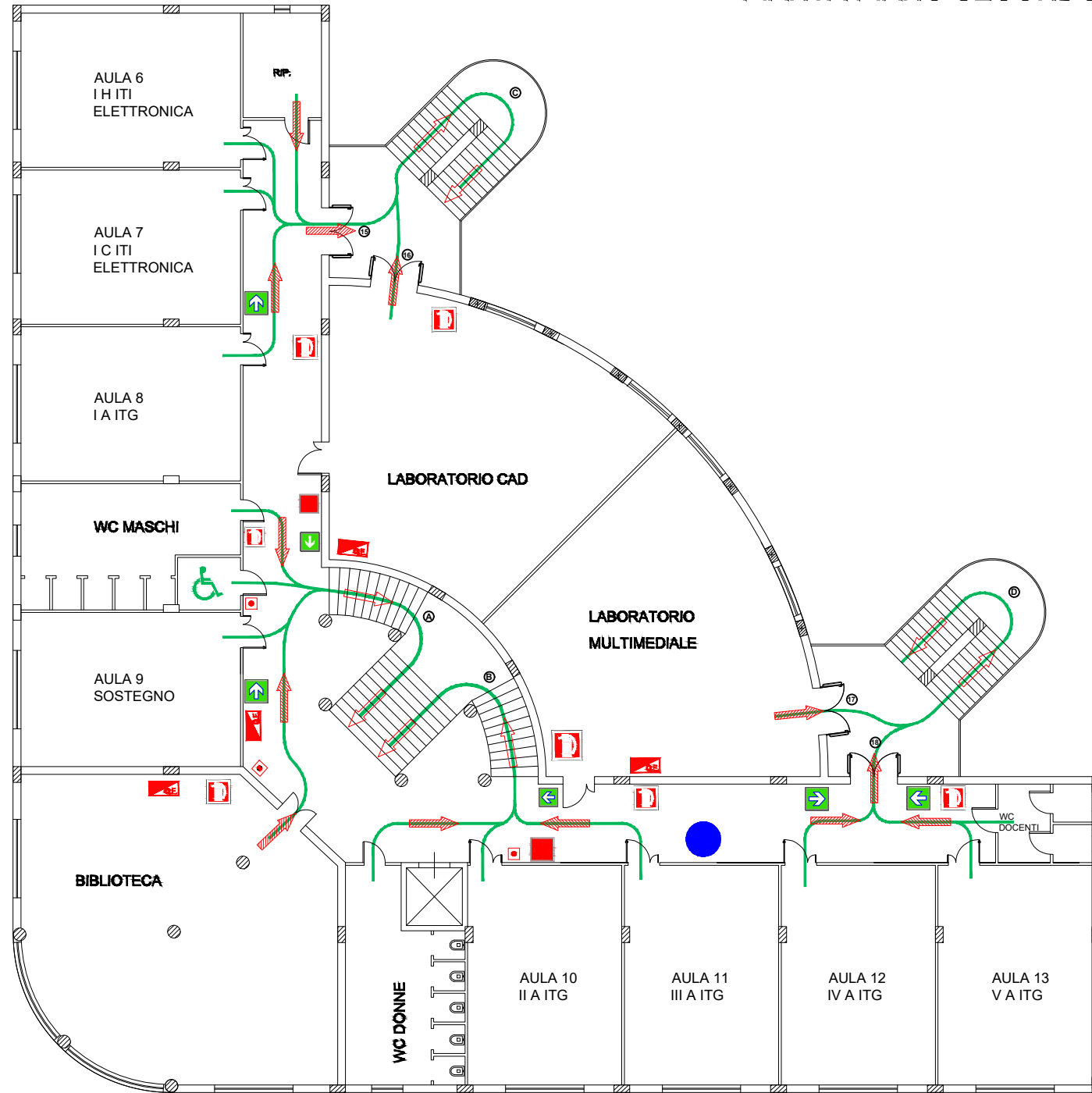


Istituto Tecnico Statale per Geometri
 "Giudici Falcone - Borsellino"
 Via Sant'Emilio - Corigliano Rossano (CS), a. u. Corigliano

PIANO DI EVACUAZIONE

PIANTA PIANO SECONDO



PROCEDURE DA ADOTTARE IN CASO DI ALLARME

- Un segnale acustico prolungato accompagnato da raccomandazioni vocali segnalare l'insorgenza di emergenza per incendio o pericolo di altra natura.
- Mantenere la calma ed evitare di trasmettere il panico ad altre persone.
- Lo squallor di primo soccorso interno e i vigili del fuoco vengono attivati automaticamente alla prima segnalazione di allarme.
- Evitare immediatamente il fabbricato utilizzando le uscite di sicurezza più vicine indicate da appositi segnali e riportate nella presente planimetria.
- Prestare assistenza a chi si trova in difficoltà, evitare le gallerie di risalita nell'interno.
- Attenersi scrupolosamente alle istruzioni emanate dall'impianto di allarme sonoro.
- Dopo aver attraversato le porte tagliafuoco delle uscite di sicurezza si tenga in luogo sicuro, ovvero al riparo dagli effetti di un eventuale incendio, seguendo la segnaletica di sicurezza posticata all'interno del luogo sicuro, raggiungendo tranquillamente l'esterno dell'edificio.
- Prestare molta attenzione alla segnalazione di sicurezza perché molti percorsi sopravvengono tratti di scala. In assenza di un percorso fino all'uscita del fabbricato, è possibile allontanarsi rapidamente ed agevolmente per raggiungere i punti di raccolta esterni.
- Restare fermi nei punti di raccolta esterni seguendo le indicazioni degli addetti alla gestione dell'emergenza per non intralciare le operazioni di soccorso rendendoli difficoltosi e fornire eventuali utili informazioni ai soccorritori.
- Non rientrare nell'edificio fin quando non vengono ripristinate le condizioni di normalità.

LEGENDA



SEGNALETICA DI SICUREZZA ED ATTREZZATURE ANTINCENDIO DISPONIBILI NELLA GALLERIA

SEGNALETICA DI SICUREZZA LUMINOSA	DESCRIZIONE
	USCITA DI EMERGENZA
	PERCORSO USCITA DI EMERGENZA VERSO DESTRA / SINISTRA
SEGNALETICA DI SICUREZZA	DESCRIZIONE
	USCITA DI EMERGENZA
	PERCORSO USCITA DI EMERGENZA VERSO DESTRA / SINISTRA
	SCALA DI EMERGENZA SALITA A DESTRA / SINISTRA
	SPAZIO CALMO INABILI
	MANICHETTA
	ESTINTORI
	PULSANTI DI ALLARME
	QUADRO ELETTRICO
	DIVIETO DI USARE L'ASCENSORE

Autore:
 Ing. Raffaele Agrippino