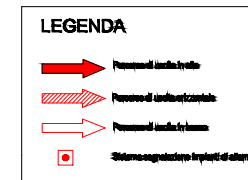
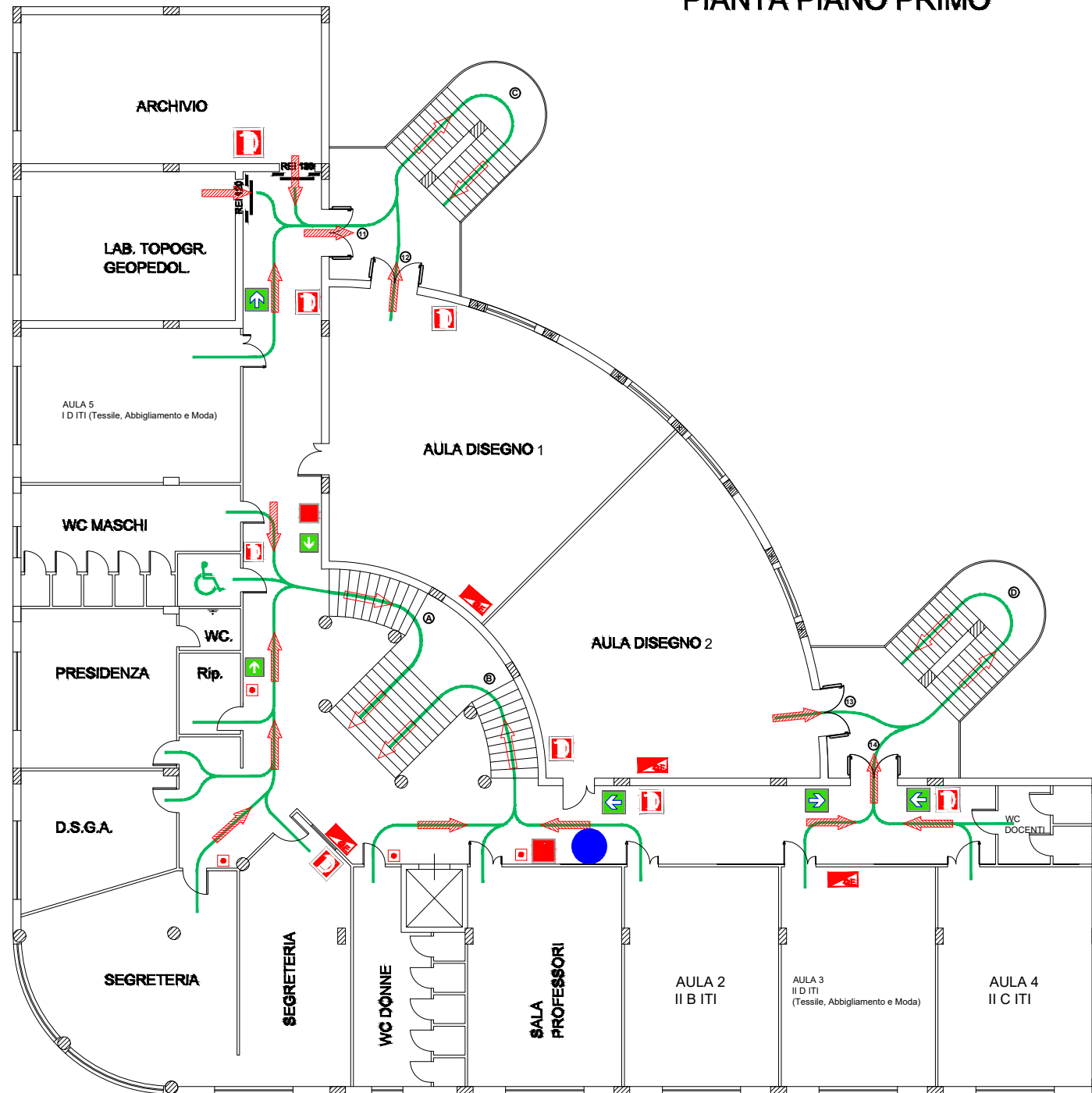


Istituto Tecnico Statale per Geometri
 "Giudici Falcone - Borsellino"
 Via Sant'Emilio - Corigliano Rossano (CS), a. u. Corigliano

PIANO DI EVACUAZIONE

PIANTA PIANO PRIMO



PROCEDURE DA ADOTTARE IN CASO DI ALLARME

- Un segnale acustico prolungato accompagnato da raccomandazioni vocali segnalare l'insorgenza di emergenza per incendio o pericolo di altra natura.
- Mantenere la calma ed evitare di trasmettere il panico ad altre persone.
- Le squadre di primo soccorso interne e i vigili del fuoco vengono attivati automaticamente alla prima segnalazione di allarme.
- Evacuare immediatamente il fabbricato utilizzando le uscite di sicurezza più vicine indicate da appositi segnaletici e riportate nella presente planimetria.
- Prestare assistenza a chi si trova in difficoltà, o a chi ha difficoltà di risalire nell'interno.
- Attenersi scrupolosamente alle istruzioni emanate dall'impianto di allarme sonoro.
- Dopo aver attraversato le porte tagliafuoco delle uscite di sicurezza, sostare in luogo sicuro, ovvero al riparo dagli effetti di un eventuale incendio, seguendo la segnaletica di sicurezza postata all'interno del luogo sicuro, raggiungere tranquillamente l'esterno dell'edificio.
- Prestare molta attenzione alla segnalazione di sicurezza perché molti percorsi sopravvengono tratti di ascita. In assenza di correllazione fino all'uscita del fabbricato, è vietato l'uso di ascensori e scale di emergenza ed eventualmente per raggiungere i punti di raccolta esterni.
- Restare fermi nei punti di raccolta esterni seguendo le indicazioni degli addetti alla gestione dell'emergenza per non intralciare le operazioni di soccorso rendendoli dispendiosi e ferire eventuali utili informazioni di soccorso.
- Non rientrare nell'edificio fino a quando non vengono ripristinate le condizioni di normalità.

LEGENDA



SEGNALETICA DI SICUREZZA ED ATTREZZATURE ANTINCENDIO DISPONIBILI NELLA GALLERIA

SEGNALETICA DI SICUREZZA LUMINOSA	
	USCITA DI EMERGENZA
	PERCORSO USCITA DI EMERGENZA VERSO DESTRA / SINISTRA
SEGNALETICA DI SICUREZZA	
	USCITA DI EMERGENZA
	PERCORSO USCITA DI EMERGENZA VERSO DESTRA / SINISTRA
	SCALA DI EMERGENZA SALITA A DESTRA / SINISTRA
	SPAZIO CALMO INABILI
	MANICHETTA
	ESTINTORI
	PULSANTI DI ALLARME
	QUADRO ELETTRICO
	VIETATO DI USARE L'ASCENSORE

Autore:
 Ing. Raffaele Agrippino