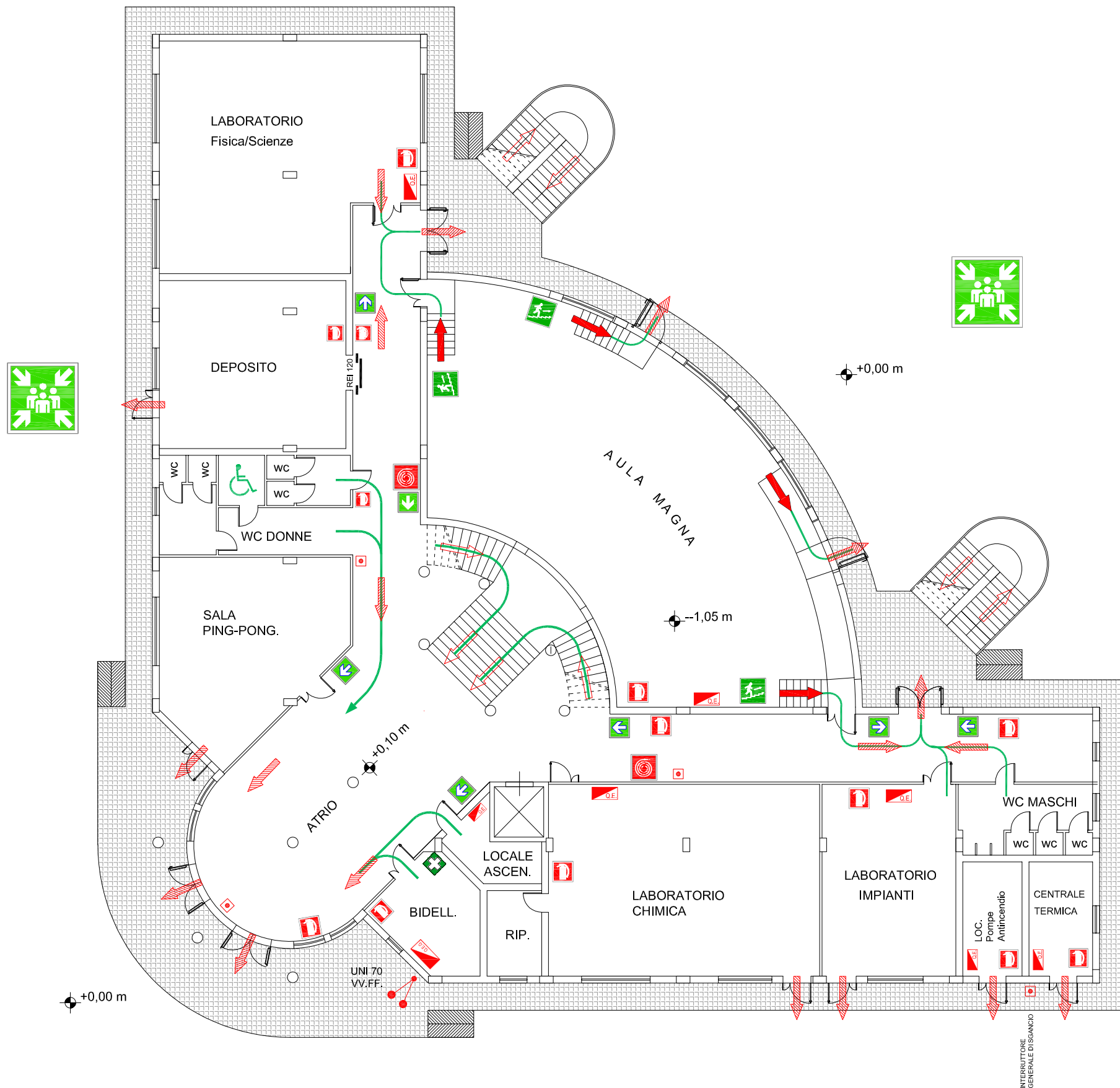
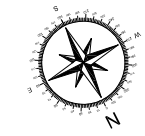


PIANTA PIANO TERRA



LEGENDA

- Percorso di uscita in alto
- Percorso di uscita orizzontale
- Percorso di uscita in basso
- Sistema segnalazione impianti di allarme



- PROCEDURE DA ADOTTARE IN CASO DI ALLARME**
- Un segnale acustico prolungato accompagnato da raccomandazioni vocali segnalano una situazione di emergenza per incendio o pericolo di altra natura.
 - Mantenere la calma ed evitare di trasmettere il panico ad altre persone.
 - Le squadre di primo soccorso interne e i vigili del fuoco vengono attivati automaticamente alla prima segnalazione di allarme.
 - Evacuare immediatamente il fabbricato utilizzando le uscite di sicurezza più vicine indicate da apposita segnaletica e riportate nella presente planimetria.
 - Prestare assistenza a chi si trova in difficoltà, se avete la garanzia di riuscire nell'intento.
 - Attenersi scrupolosamente alle istruzioni annunciate dall'impianto di diffusione sonora.
 - Dopo aver attraversato le porte tagliafuoco delle uscite di sicurezza siete già in luogo sicuro, ovvero al riparo dagli effetti di un eventuale incendio, seguendo la segnaletica di sicurezza posizionata all'interno del luogo sicuro raggiungerete tranquillamente l'esterno dell'edificio.
 - Prestate molta attenzione alla segnaletica di sicurezza perchè molti percorsi comprendono tratti di scala. In discesa che conducono fino all'uscita del fabbricato dalla quale è possibile allontanarsi rapidamente ed agevolmente per raggiungere i punti di raccolta esterni.
 - Restare fermi nei punti di raccolta esterni seguendo le indicazioni degli addetti alla gestione dell'emergenza per non intralciare le operazioni di soccorso rendendovi disponibili a fornire eventuali utili informazioni ai soccorritori.
 - Non rientrare nell'edificio fino a quando non vengono ripristinate le condizioni di normalità.

LEGENDA

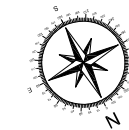
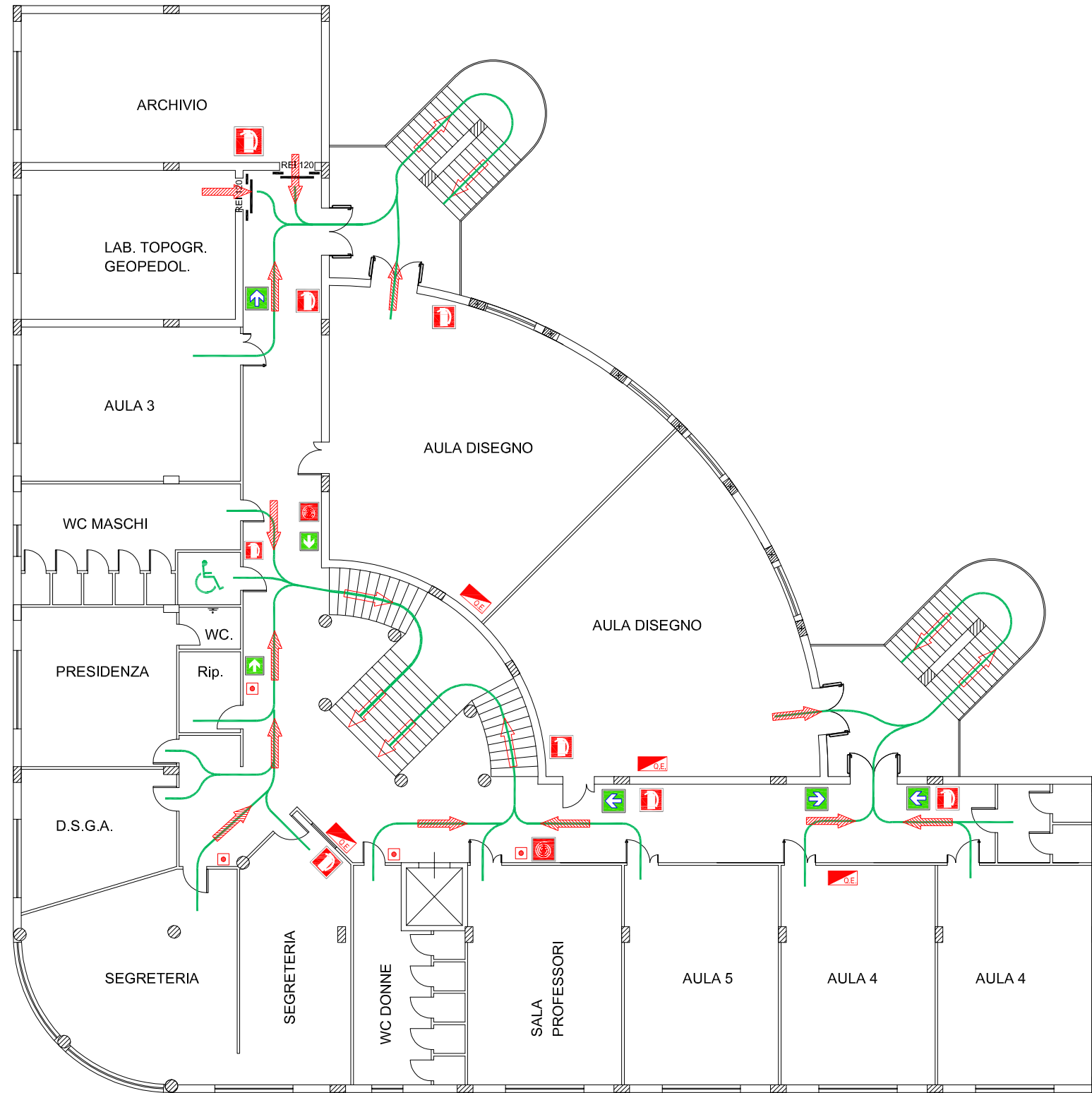
- VOI SIETE QUI
- LIMITE DEL COMPARTO ANTINCENDIO
- USCITA DI SICUREZZA PIU' VICINA
- LUOGO SICURO (colore grigio scuro)

SEGNALETICA DI SICUREZZA ED ATTREZZATURE ANTINCENDIO DISPONIBILI NELLA GALLERIA

SEGNALETICA DI SICUREZZA LUMINOSA	DESCRIZIONE
	USCITA DI EMERGENZA
	PERCORSO/USCITA DI EMERGENZA VERSO DESTRA / SINISTRA
SEGNALETICA DI SICUREZZA	DESCRIZIONE
	USCITA DI EMERGENZA
	PERCORSO/USCITA DI EMERGENZA VERSO DESTRA / SINISTRA
	SCALA DI EMERGENZA SALITA A DESTRA / SINISTRA
	SPAZIO CALMO DISABILI
	MANICHETTA
	ESTINTORI
	PULSANTI DI ALLARME
	QUADRO ELETTRICO
	DIVIETO DI USARE L'ASCENSORE

AUTORI: Ing. Paolo De Giacomo
Ing. Giuseppe Smeriglio

PIANTA PIANO PRIMO



PROCEDURE DA ADOTTARE IN CASO DI ALLARME

- Un segnale acustico prolungato accompagnato da raccomandazioni vocali segnalano una situazione di emergenza per incendio o pericolo di altra natura.
- Mantenere la calma ed evitare di trasmettere il panico ad altre persone.
- Le squadre di primo soccorso interne e i vigili del fuoco vengono attivati automaticamente alla prima segnalazione di allarme.
- Evacuare immediatamente il fabbricato utilizzando le uscite di sicurezza più vicine indicate da apposita segnaletica e riportate nella presente planimetria.
- Prestare assistenza a chi si trova in difficoltà, se avete la garanzia di riuscire nell'intento.
- Attenersi scrupolosamente alle istruzioni annunciate dall'impianto di diffusione sonora.
- Dopo aver attraversato le porte tagliafuoco delle uscite di sicurezza siete già in luogo sicuro, ovvero al riparo dagli effetti di un eventuale incendio, seguendo la segnaletica di sicurezza posizionata all'interno del luogo sicuro raggiungerete tranquillamente l'esterno dell'edificio.
- Prestate molta attenzione alla segnaletica di sicurezza perchè molti percorsi comprendono tratti di scala. In discesa che conducono fino all'uscita del fabbricato dalla quale è possibile allontanarsi rapidamente ed agevolmente per raggiungere i punti di raccolta esterni.
- Restare fermi nei punti di raccolta esterni seguendo le indicazioni degli addetti alla gestione dell'emergenza per non intralciare le operazioni di soccorso rendendovi disponibili a fornire eventuali utili informazioni ai soccorritori.
- Non rientrare nell'edificio fino a quando non vengono ripristinate le condizioni di normalità.

LEGENDA

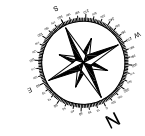
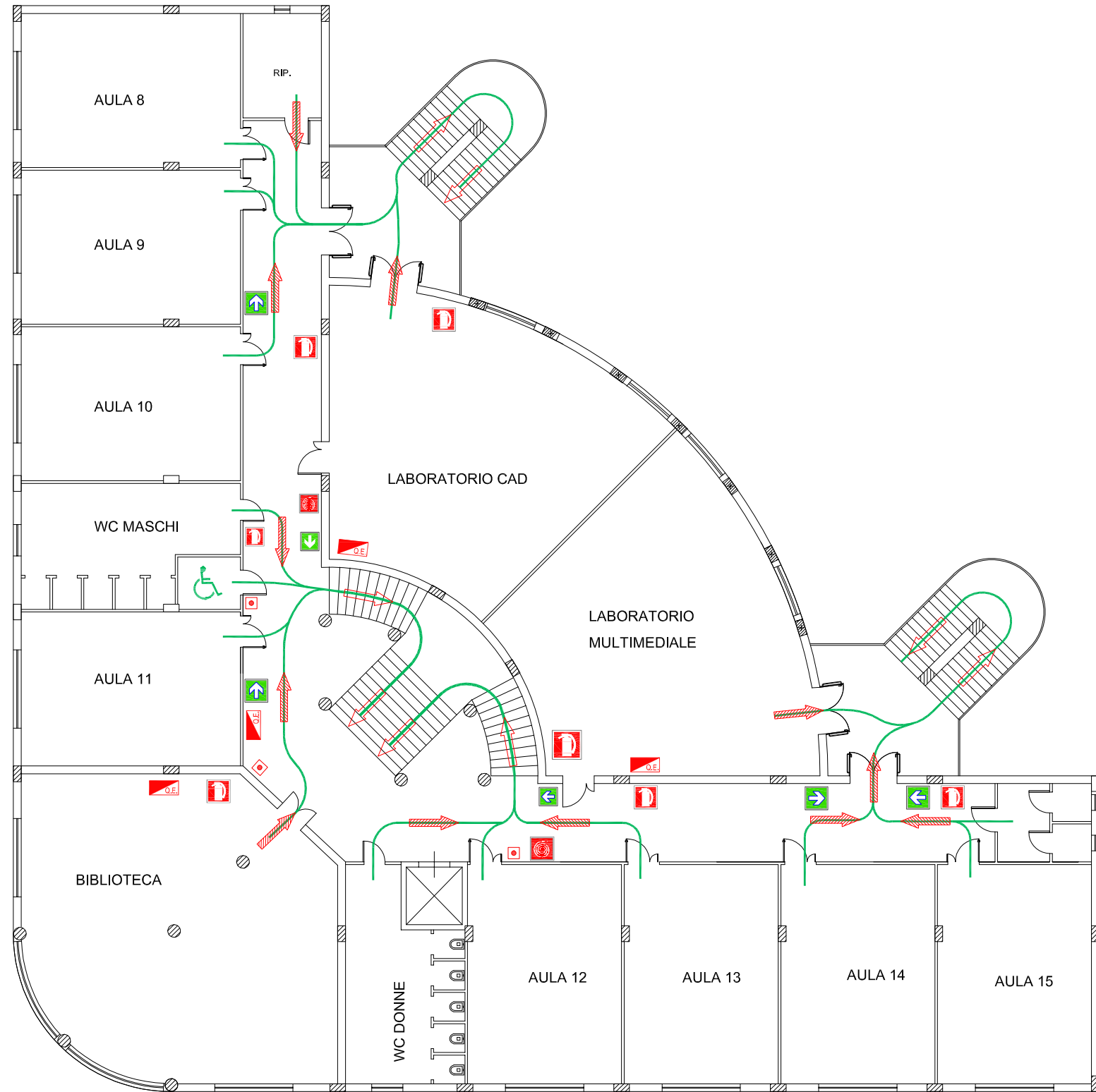
	VOI SIETE QUI
	LIMITE DEL COMPARTO ANTINCENDIO
	USCITA DI SICUREZZA PIU' VICINA
	LUOGO SICURO (colore grigio scuro)

SEGNALETICA DI SICUREZZA ED ATTREZZATURE ANTINCENDIO DISPONIBILI NELLA GALLERIA

SEGNALETICA DI SICUREZZA LUMINOSA		USCITA DI EMERGENZA
		PERCORSO/USCITA DI EMERGENZA VERSO DESTRA / SINISTRA
SEGNALETICA DI SICUREZZA		USCITA DI EMERGENZA
		PERCORSO/USCITA DI EMERGENZA VERSO DESTRA / SINISTRA
		SCALA DI EMERGENZA SALITA A DESTRA / SINISTRA
		SPAZIO CALMO DISABILI
		MANICHETTA
		ESTINTORI
	PULSANTI DI ALLARME	
	QUADRO ELETTRICO	
	DIVIETO DI USARE L'ASCENSORE	

AUTORI: Ing. Paolo De Giacomo
Ing. Giuseppe Smeriglio

PIANTA PIANO SECONDO



- PROCEDURE DA ADOTTARE IN CASO DI ALLARME**
- Un segnale acustico prolungato accompagnato da raccomandazioni vocali segnalano una situazione di emergenza per incendio o pericolo di altra natura.
 - Mantenere la calma ed evitare di trasmettere il panico ad altre persone.
 - Le squadre di primo soccorso interne e i vigili del fuoco vengono attivati automaticamente alla prima segnalazione di allarme.
 - Evacuare immediatamente il fabbricato utilizzando le uscite di sicurezza più vicine indicate da apposita segnaletica e riportate nella presente planimetria.
 - Prestare assistenza a chi si trova in difficoltà, se avete la garanzia di riuscire nell'intento.
 - Attenersi scrupolosamente alle istruzioni annunciate dall'impianto di diffusione sonora.
 - Dopo aver attraversato le porte tagliafuoco delle uscite di sicurezza siete già in luogo sicuro, ovvero al riparo dagli effetti di un eventuale incendio, seguendo la segnaletica di sicurezza posizionata all'interno del luogo sicuro raggiungerete tranquillamente l'esterno dell'edificio.
 - Prestate molta attenzione alla segnaletica di sicurezza perchè molti percorsi comprendono tratti di scala in discesa che conducono fino all'uscita del fabbricato dalla quale è possibile allontanarsi rapidamente ed agevolmente per raggiungere i punti di raccolta esterni.
 - Restare fermi nei punti di raccolta esterni seguendo le indicazioni degli addetti alla gestione dell'emergenza per non intralciare le operazioni di soccorso rendendovi disponibili a fornire eventuali utili informazioni ai soccorritori.
 - Non rientrare nell'edificio fino a quando non vengono ripristinate le condizioni di normalità.

LEGENDA

	VOI SIETE QUI
	LIMITE DEL COMPARTO ANTINCENDIO
	USCITA DI SICUREZZA PIU' VICINA
	LUOGO SICURO (colore grigio scuro)

SEGNALETICA DI SICUREZZA ED ATTREZZATURE ANTINCENDIO DISPONIBILI NELLA GALLERIA

SEGNALETICA DI SICUREZZA LUMINOSA	SEGNALETICA DI SICUREZZA
	USCITA DI EMERGENZA
	PERCORSO/USCITA DI EMERGENZA VERSO DESTRA / SINISTRA
	USCITA DI EMERGENZA
	PERCORSO/USCITA DI EMERGENZA VERSO DESTRA / SINISTRA
	SCALA DI EMERGENZA SALITA A DESTRA / SINISTRA
	SPAZIO CALMO DISABILI
	MANICHETTA
	ESTINTORI
	PULSANTI DI ALLARME
	QUADRO ELETTRICO
	DIVIETO DI USARE L'ASCENSORE

AUTORI: Ing. Paolo De Giacomo
Ing. Giuseppe Smeriglio